

**00**

**ORGANE DE BASE MOTEUR**

ENGINE BASIC COMPONENT

GRUNDORGAN MOTOR

**44**

**ORGANE ADMISSION D'AIR**

AIR INTAKE COMPONENT

ORGAN LUFTEINLASS

**202**

**CA VOSGES MOTEUR M 32S-SD**

VOSGES FORWARD CAB ENGINE M32S-SD

VOSGES FRONTLENKER MOTOR M32S-SD

**IMPORTANT**

Il est dans votre intérêt de conserver à leur classement les feuillets de mise à jour du catalogue, parus avant cette édition.

**IMPORTANT**

It is advisable to keep the pages bringing the catalogue up to date, which were printed prior to this edition, in their file.

**WICHTIG**

Es liegt in Ihrem Interesse, die Blätter der vor dieser Ausgabe erschienenen Nachträge zum Katalog an der Ablagestelle aufzubewahren.

*camions*  
**UNIC**  
**FIAT**

CATALOGUE RELEVÉ AU 19-10-71

Cabine « VOSGES »	{	moteur	N° 10.816 (M 32 S)
		moteur	N° 10.757 (M 32 SD)
« VOSGES »	{	châssis	N° 170.398 (M 32 S)
		châssis	N° 67.813 (M 32 SD)

CATALOG ACCOUNTING AS OF 19-10-71

« VOSGES »	{	engine	N° 10.816 (M 32 S)
		engine	N° 10.757 (M 32 SD)
cab	{	châssis	N° 170.398 (M 32 S)
		châssis	N° 67.813 (M 32 SD)

KATALOGGAUSZUG ZUM 19-10-71

Fahrerhaus « VOSGES »	{	motor	N° 10.816 (M 32 S)
		motor	N° 10.757 (M 32 SD)
« VOSGES »	{	châssis	N° 170.398 (M 32 S)
		châssis	N° 67.813 (M 32 SD)

**ADMISSION AIR CA VOSGES MOTEUR M 32 S-SD**  
**AIR INTAKE VOSGES FORWARD CAB ENGINE M 32 S-SD**  
**LUFTEINLASS VOSGES FRONTLENKER MOTOR M 32 S-SD**

.....  
 Filtre à air, collecteur d'admission d'air  
*Air cleaner and air inlet manifold*  
*Luffilter und Luftansaugleitung*

.....  
 Installation du compresseur  
*Installation of compressor*  
*Einbau des kompressors*

<b>00</b>	<b>44</b>	<b>202</b>	N° DE CATALOGUE	N° DE PLANCHE
1	2	3	4	5

00

01

00

02

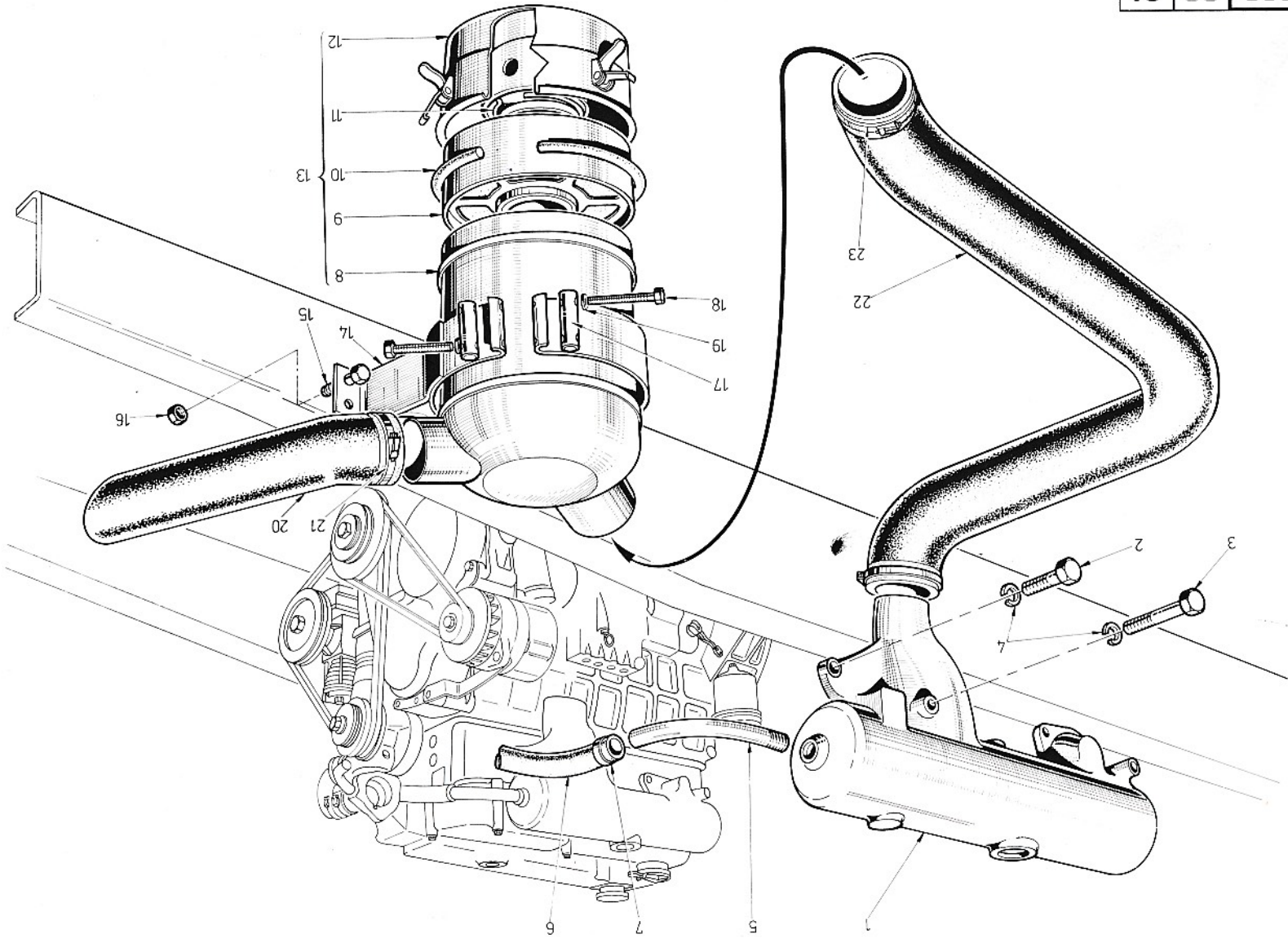
EDITION : 15/02/72  
 AUSGABE :

1	ORGANE DE BASE	BASIC COMPONENT	GRUND-ORGAN
2	ORGANE	COMPONENT	ORGAN
3	TYPE D'ORGANE	COMPONENT TYPE	ORGANTYP
4	N° ÉDITION	CATAL. EDITION NUMBER	NUMMER DER AUSGABE
5	N° PLANCHE	PLATE NUMBER	BILD Nr.
6	REPÈRE	MARKING	KENNZIFFER

7	N° PIÈCE	PART N°	TEIL Nr.
8	DÉSIGNATION	DESIGNATION	BESCHRIFTUNG
9	QUANTITÉ	QUANTITY	MENGE
10	CODE OBSERVATIONS	CODE OF OBSERV.	ANMERKUNGEN KODE
11	DÉTAILS OBSERVATIONS	DETAILS OF OBSERV.	ANMERKUNGEN BEDEUT.

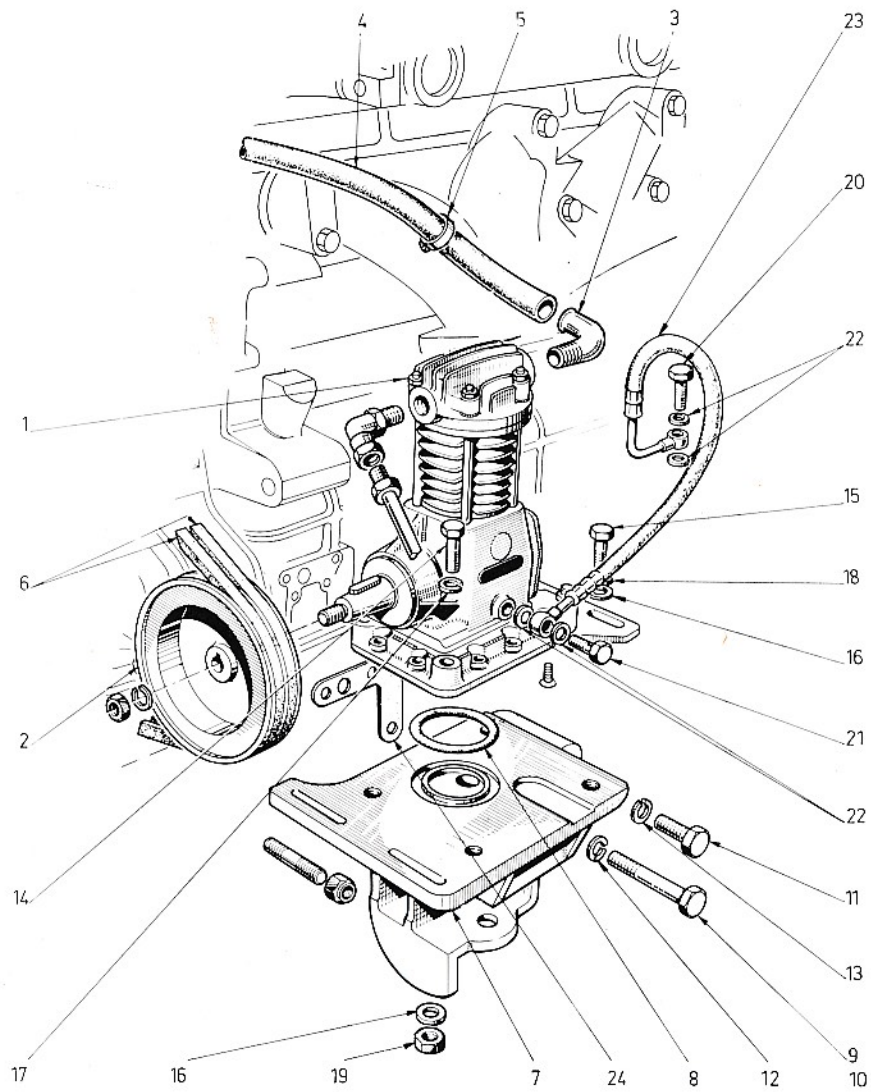
Référence : 655.510  
 Kennzahl :

1	2	3	4	5
00	44	202	00	01









00	44	202	00	02
1	2	3	4	5